

## 应用领域



水利水文



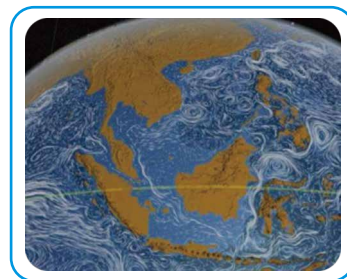
海洋工程



航道系统



环保系统



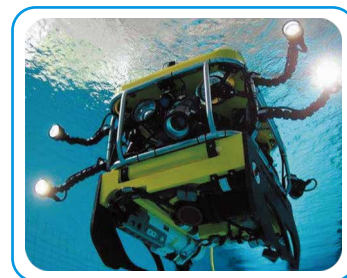
海洋系统



科研院所



国防安全



水下导航

## 技术参数

型号	iFlow RP600
频率	600kHz
换能器类型	活塞
波束	4波束 JANUS
测速范围	±5m/s (典型), ±20m/s (最大)
流速剖面量程	0.3~90m
流速分辨率	1mm/s
单元层数	1~260
单元层厚度	0.05~4m
数据刷新率	20Hz(最大)
测流精度	± (2+0.25%FS) mm/s
工作模式	宽带、窄带、脉冲相干
底跟踪量程	0.4~120m
耐压等级	200m(标配); 1000m(选配); 3000m(选配)
内置传感器	
温度传感器: 范围/精度/分辨率	-5°C~45°C/±0.1°C/0.01°C
罗经传感器: 范围/精度/分辨率	0°~360°/±0.5°(校准后)/0.01°
姿态传感器: 范围/精度/分辨率	±90°/±0.2°/0.01°
压力传感器 (选配): 范围/精度/分辨率	0~200m/0.5% FS/0.01m
供电与通信	
输入电压	9~18VDC (标准12V)
功耗	3.5W
通信协议	RS-232、RS-422、WIFI
波特率	9600-115200
测流软件	iFlow中文测流软件
内部存储容量	16G(标配, 支持扩展)
材质	工程塑料、铝合金、钛合金
工作温度	-5°C~45°C
存储温度	-30°C~60°C
重量	6.8kg (空气中)

广州市中海达测绘仪器有限公司  
 网址: www.hi-target.com.cn  
 热线: 400-678-6690



中海达  
HI-TARGET



**iFlow** RP600声学多普勒流速剖面仪

all from one, 自主方显实力

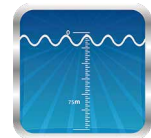
HI-TARGET®



# 产品介绍

iFlow RP600声学多普勒流速剖面仪是中海达完全自主设计、研发和生产的走航式ADCP产品，已通过水利部新产品鉴定，该产品综合性能达到国际先进水平。可广泛应用于海洋、河流、航道的流速、流量测验工作。

## 产品特点



### 大量程

在宽带工作模式下，iFlow RP600测量流速剖面可达90米。



### 测流精度高达±(2+0.25%FS) mm/s

ADCP长时间观测，数据稳定可靠，测流精度完全满足测流要求。



### 功耗低

采用低功耗技术，平均功率仅3.5W。



### 高可靠性

采用成熟的硬件设计，仪器性能稳定可靠。



### WIFI传输方式

支持RS232,RS422以及WIFI数据传输方式，可以通过无线方式进行设备连接以及数据传输。有效距离20米。



### 多种工作模式

支持走航测量模式、定点测流模式、自容模式以及DVL模式。



### 可定制中文软件

完全自主开发测流软件，可根据需求进行定制开发。

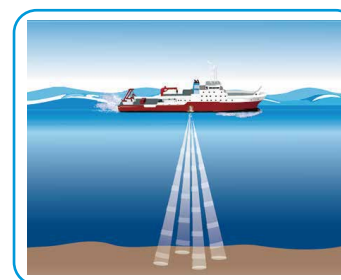


### 售后服务

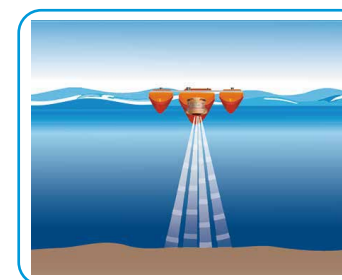
中海达拥有完善的服务体系，可提供全方位、多层次的技术支持及充分的售后保障。领先业界的产品服务源于自主研发。

## 安装方法

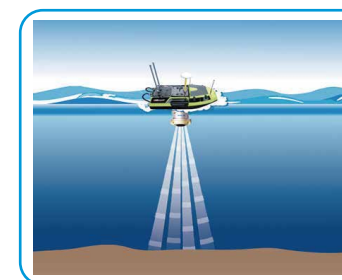
### 走航式



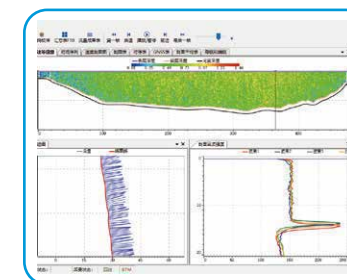
船舷安装



三体船安装

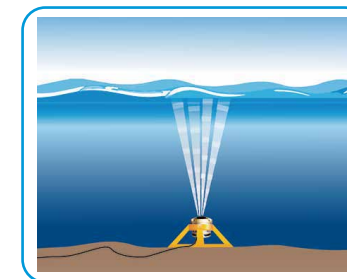


智能遥控船安装

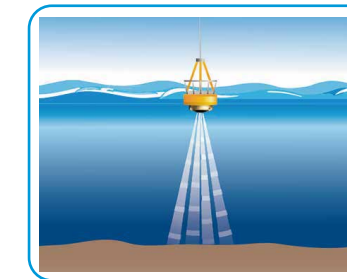


走航式测流软件-iFlow测流软件

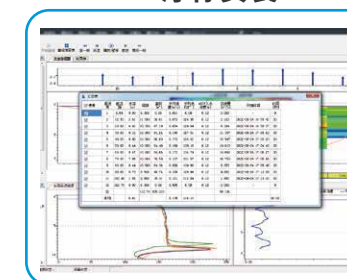
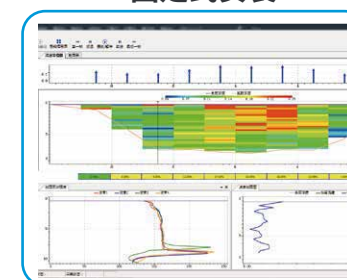
### 垂线式



固定式安装

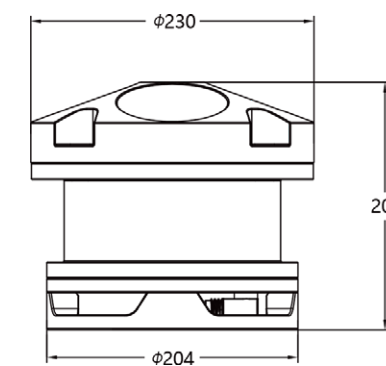


浮标安装



垂线测流软件-Vertical

## 外形尺寸图



iFlow RP600